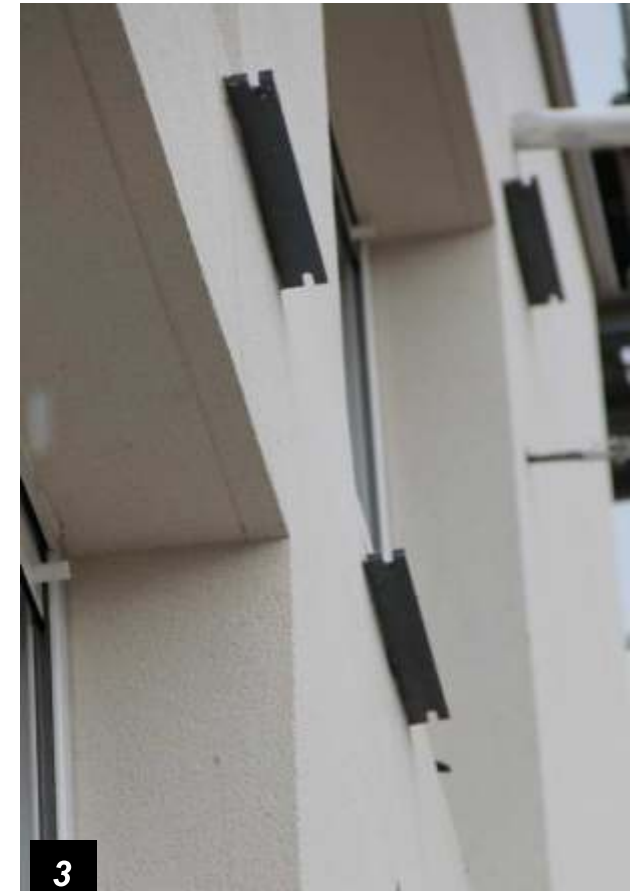


De gevelstellingen of dmv een hoogtewerker worden de gevel muurankers (GM) geplaatst alvorens de TGI geplaatst wordt (Thermische Gevel Isolatie)

Het aantal en de lengte van de GM hangt af van de afmetingen van het balkon en van het type van ondersteuning.

Elke GM is voorzien van openingen om de plateau's te kunnen vast bouten.



De balkons worden per toren geladen op aangepaste transportpaletten. Deze kunnen geleverd worden met opliggers voorzien van kraan, of op de werf gelost worden door een vorklift.

De balkons worden gestappel volgens de installatie volgorde. Zijnde niv +1 als eerste bovenaan, geladen bovenop niv. +2... Maw het hoogste verdiep (of dak plateau) ligt onderaan geladen op de pallet.



Elk verdiep kan op de begane grond nog voorzien worden van zijn balustrade.

Elk verdiep - elk balkon is op de uithoeken voorzien van openingen om eenvoudig de hefbeugels te kunnen inhaken.

Bij de levering van de balkons zitten de inhaak beugels (rode) telkens meegeleverd.



6



7



8

start van de chronometer **0:00**

De achterste ligger lees gootbalk is voorzien van bouten om plateau te koppelen aan de gevel muurankers (GM).

De eerste plateau wordt met de kraan tot tegen de gevel op niveau gebracht.



9

0:01



10

0:03

De plateau wordt tot tegen de gevel gebracht.



11

0:04

Hij komt te rusten op de montage gevel muurankers.



12

0:05

De bouten schuiven horizontaal in een rail van de gootligger, en schuiven zijdelings in de sleuven van de muurankers



13

0:05

De verticale kolomsteunen, onderaan voorzien van montageankers voor op massief beton worden op hun plaats gebracht.

Vastzetting gebeurt met bouten/moeren van Chc M16 (Inbus sleutel 14 te voorzien)

Niveau +1 is geplaatst. De kraanankers kunnen ontkoppelt worden.



14

0:12



15

0:13



16

0:14

De staanders van niv.+2 worden gemonteerd op niv.+1



17

0:18

Niv+2 wordt in de kraanankers gehesen en de handelingen herhaald (11-16). De staanders die de dakrand gaan ontvangen...



18

0:20

...worden op niveau gebracht en bevestigd op plateau +2



19

0:40

De dakrand wordt op dezelfde manier gemonteerd als een terrasvloer.

De balkon toren van 2 verdiepingen en een dakrand is geplaatst geweest in een tijdspanne van 1u10min. Dit op eerder geplaatste muurankers tegen de gevel.



**0:53**



**01:09**



stop van de chronometer **01:09**

*De aangegeven tijden zijn opgenomen tussentijden - startende vanaf het optillen van plateau / niveau +1 (foto n°8)*



Blijven nog te installeren:  
Balustrades, tussenwanden en/of schuivende zonneluiken.  
Aansluiten van de regenwater afvoeren -

